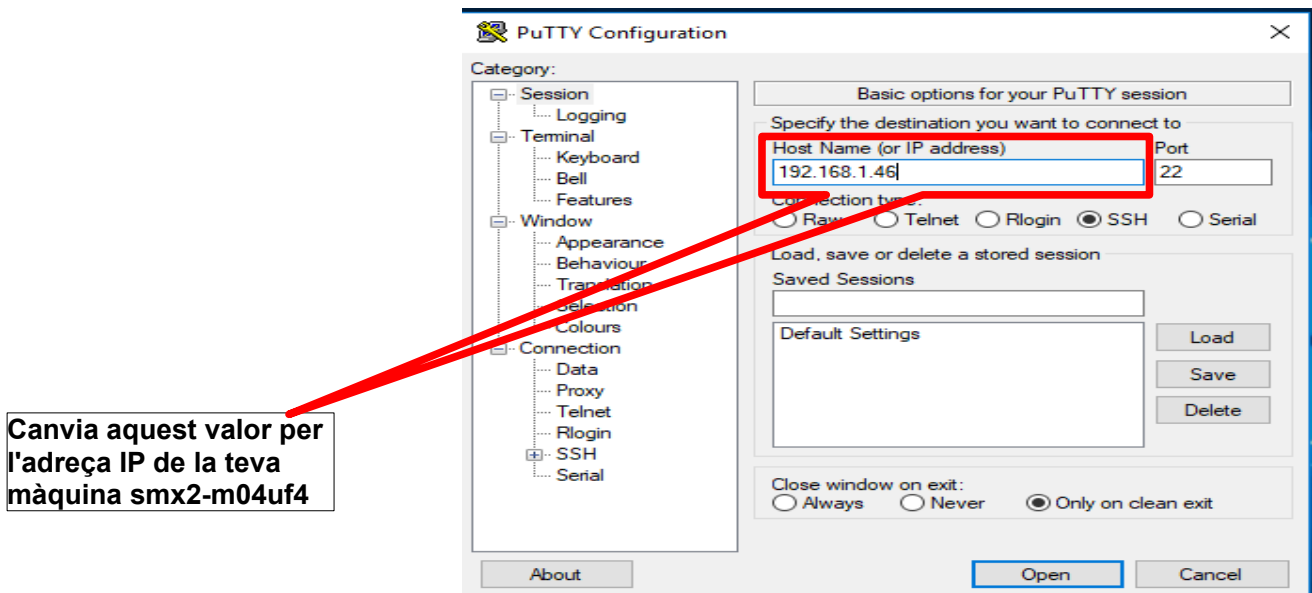
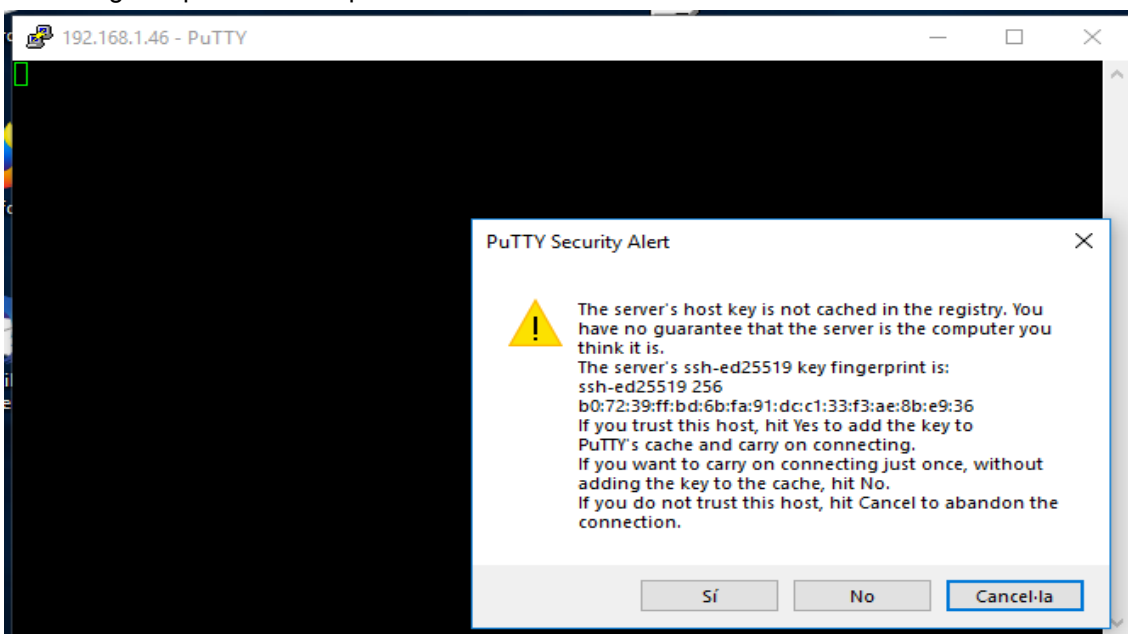


### Activitat 1.4: Xarxes heterogènies. Connexió SSH de Windows 10 a servidor Linux

- 1- A la secció Xarxa de la teva màquina virtual **Windows10** seleccionar l'opció "Adaptador pont" i després selecciona la targeta de xarxa wifi del teu ordinador físic.
- 2- Configura **Windows 10** per aconseguir una IP de la xarxa de l'escola.
- 3- Descarrega i instal·la el program **putty** dins de la màquina virtual **Windows 10**.
- 4- Comprova que pots fer un **ping** de la teva màquina virtual **Windows 10** a la teva màquina virtual **smx2-m04uf4**.
- 5- Executa **Putty** i realitza una connexió des de **Windows 10** a **smx2-m04uf4** de la següent manera:

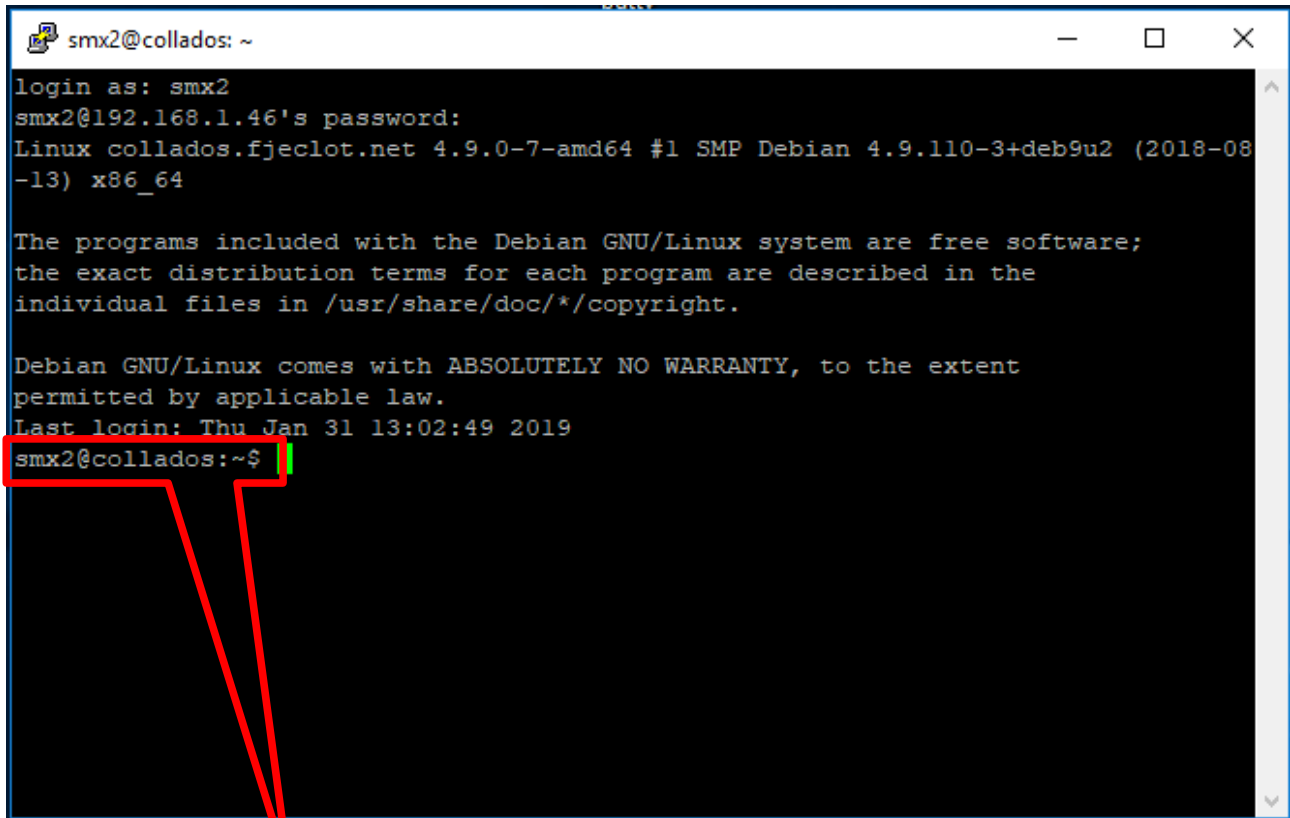


- 6- A la següent pantalla la resposta és **Sí**:



7- A la següent pantalla accedeix com usuari **smx2** i la seva contrasenya a la màquina virtual **smx2-m04uf4**.

8- Ara hauries de tenir una pantalla com aquesta:



```
smx2@collados: ~
login as: smx2
smx2@192.168.1.46's password:
Linux collados.fjeclot.net 4.9.0-7-amd64 #1 SMP Debian 4.9.110-3+deb9u2 (2018-08-13) x86_64

The programs included with the Debian GNU/Linux system are free software;
the exact distribution terms for each program are described in the
individual files in /usr/share/doc/*/copyright.

Debian GNU/Linux comes with ABSOLUTELY NO WARRANTY, to the extent
permitted by applicable law.
Last login: Thu Jan 31 13:02:49 2019
smx2@collados:~$
```

Aquí ha de sortir el nom del teu ordinador

9- Crea amb **Putty** i l'ordre **mkdir** de Linux una carpeta de nom **m04uf4act1p4** dins del directori personal de l'usuari **smx2**. Has de canviar cognom i nom pels teu cognom i nom reals o no s'avaluarà aquest apartat.

10- Amb l'ordre **ls** i amb **Putty** mostra el contingut de la carpeta de l'usuari **smx2**.

11- Comprovacions:

- a) Mostra l'adreça IP del teu servidor Linux.
- b) Fes un ping des del Windows 10 al servidor Linux.
- c) Amb **putty** connectat al servidor Linux com usuari **smx2** des de Windows 10-
- d) Mostra el contingut de la carpeta personal de l'usuari **smx2**.
- e) Crea una nova carpeta de nom **part4** amb **mkdir** i després mostra que la carpeta s'ha creat amb **ls**.